

GN 138 | Cerniere per montanti stretti

Lega di zinco



- 1
- 2
- 3
- 4
- 5
- 6
- 7
- 8
- 9
- 10
- 11
- 12
- 13
- 14
- 15
- 16
- 17
- 18

VERSIONE

- Versione **A**: con fori ciechi filettati

Lega di zinco pressofusa **ZD**

rivestimento in resina epossidica

colore nero, RAL 9005, finitura mat. **SW**

colore argento, RAL 9006, finitura mat. **SR**

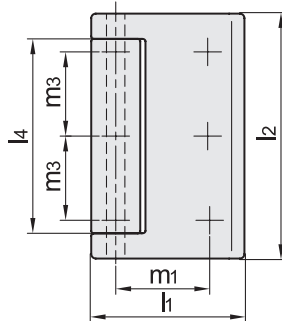
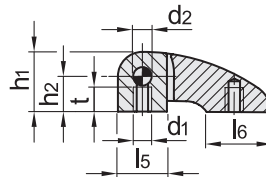
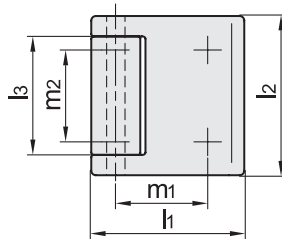
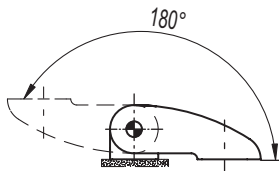
Perno

Acciaio INOX AISI 303

CARATTERISTICHE E APPLICAZIONI

Dal design attraente, le cerniere GN 138 sono adatte all'uso in impianti e macchinari dove un aspetto ben progettato ed elegante è fondamentale. Il montaggio a prova di scasso nella parte posteriore evidenzia e valorizza l'aspetto peculiare della cerniera.

Le distanze dei fori di montaggio m_1 e m_2 della versione corta corrispondono alle cerniere tipiche disponibili sul mercato e consentono un utilizzo come cerniera di ricambio.



GN 138-SW

GN 138-SR

Codice	Descrizione	Codice	Descrizione	l1	l2	d1	d2	h1	h2	l3	l4	l5	l6	m1	m2	m3	t	Δ
GN.79103	GN 138-ZD-40-42-A-SW	GN.79101	GN 138-ZD-40-42-A-SR	40	42	M5	5	15	9	34	-	12	18	25	25	-	6	73
GN.79107	GN 138-ZD-40-65-A-SW	GN.79105	GN 138-ZD-40-65-A-SR	40	65	M5	5	15	9	-	54	12	18	25	-	22.5	6	112
GN.79113	GN 138-ZD-50-52-A-SW	GN.79111	GN 138-ZD-50-52-A-SR	50	52	M6	6	19.5	11.5	39	-	16	21	30	30	-	8	129
GN.79117	GN 138-ZD-50-80-A-SW	GN.79115	GN 138-ZD-50-80-A-SR	50	80	M6	6	19.5	11.5	-	64	16	21	30	-	27.5	8	211
GN.79123	GN 138-ZD-60-62-A-SW	GN.79121	GN 138-ZD-60-62-A-SR	60	62	M6	8	23.5	13.5	47	-	20	24	36	36	-	9	238
GN.79127	GN 138-ZD-60-95-A-SW	GN.79125	GN 138-ZD-60-95-A-SR	60	95	M6	8	23.5	13.5	-	77	20	24	36	-	33	9	351
GN.79137	GN 138-ZD-80-82-A-SW	GN.79135	GN 138-ZD-80-82-A-SR	80	82	M8	10	29	17	64	-	24	32	50	50	-	12	505
GN.79133	GN 138-ZD-80-125-A-SW	GN.79131	GN 138-ZD-80-125-A-SR	80	125	M8	10	29	17	-	104	24	32	50	-	45	12	742

Cerniere e accessori